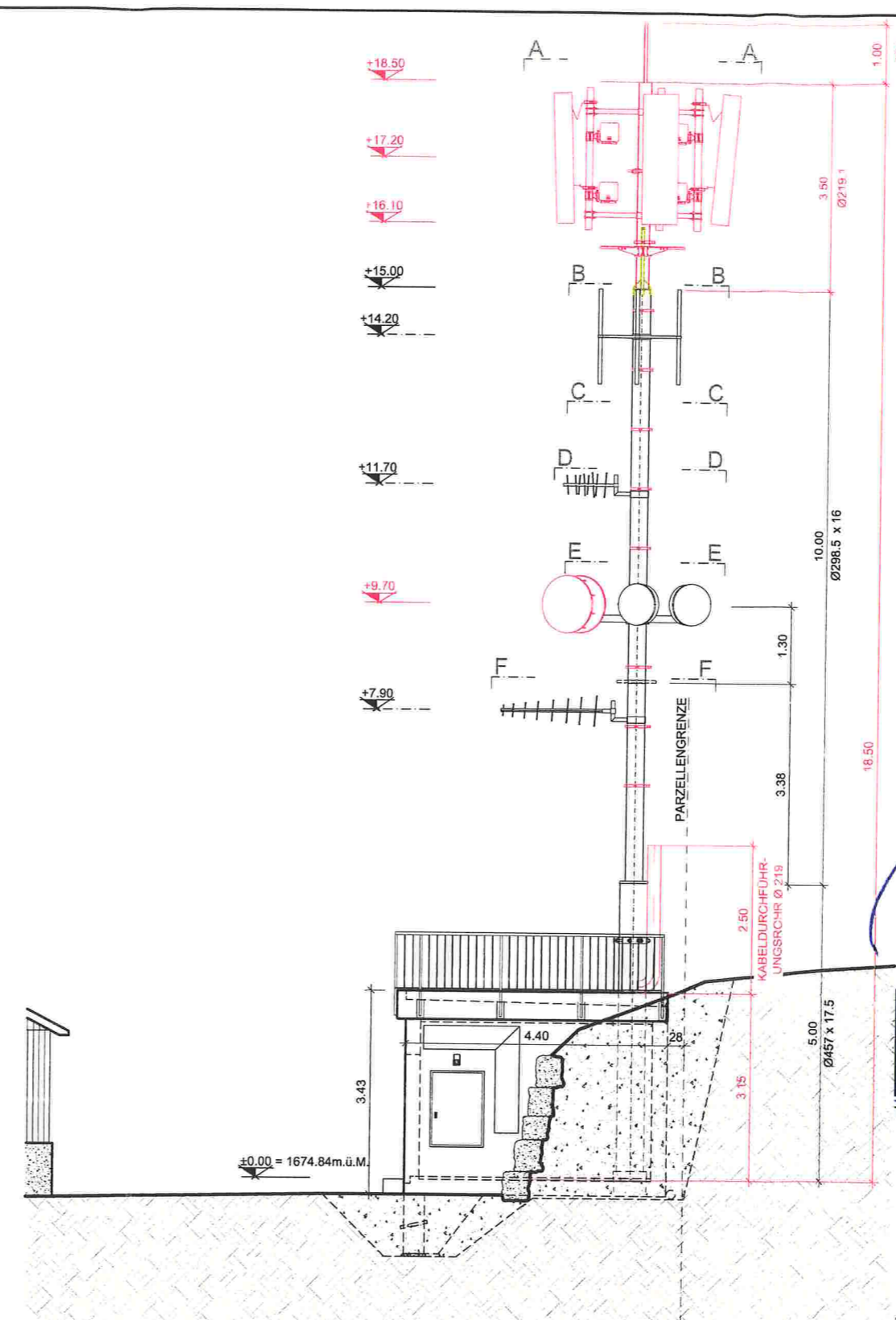
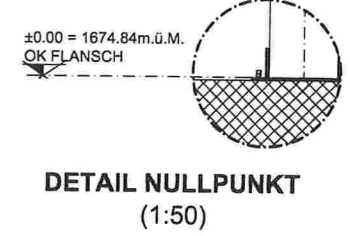


ANSICHT NORDOST  
(1:100)



ANSICHT NORDWEST  
(1:100)



**BAUHERRSCHAFT**

**swisscom**  
 SWISSCOM (SCHWEIZ) AG  
 Swisscom (Schweiz) AG  
 Am Mattenhol 12/14  
 CH-6010 Kriens

**GRUNDEIGENTÜMER**

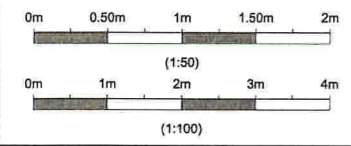
**SÖRENBERG BERGBAHNEN ENTLEBÜCH LUZERN**  
 Bergbahnen Sörenberg AG  
 Hinterschönleitestrasse 1  
 6174 Sörenberg

**PROJEKTVERFASSER**

**SIS GmbH**  
 Geschäftssitz  
 Ohlwigenpark 6, CH-6064 Kerns  
 Niederlassung  
 Tiefenastrasse 2 / PF, CH-3048 Worblaufen  
 Tel. + 41 31 922 18 50 / info@sisgmbh.ch / www.sisgmbh.ch

**STATIONSEIGENTÜMER**

**POLYCOM**  
 KANTON LUZERN  
 POLYCOM LU



**SIS GmbH**  
 Geschäftssitz  
 Chlewigpark 6, CH-6064 Kerns  
 Niederlassung  
 Tiefenastrasse 2 / PF, CH-3048 Worblaufen  
 Tel. + 41 31 922 18 50 / info@sisgmbh.ch / www.sisgmbh.ch

GENERALUNTERNEHMER ENGINEERING (GUE)				BAUHERRSCHAFT:		MASSSTAB:
INDEX:	BESCHREIBUNG:	VISUM:	DATUM:	GEPRÜFT:	DATUM:	GENEHMIGT: DATUM:
A	Azimuth Sektor 1 auf 85°, Aktualisierung ERS Belegung	als	25.02.2020	BauR	20.04.2020	
		tk	30.03.2021	Eitar	21.06.2021	

PARZELLEN-Nr.: <b>1168</b>	STANDORT: <b>Schwarzeneggchnubel - Skilift Bergstation 6373 Fiühli</b>	STATIONSTYP: <b>MGR</b>	LEGENDE: <b>BAUEINGABE</b>
GEMEINDE / KT: <b>FLÜHLI / LU</b>	TITEL: <b>HUNDSCHNUBEL</b>		
CODE: <b>SALW</b>	<b>DPA - ÜBERSICHT PYCLU / CODE SCS: SOSZ</b>		
PLANFORMAT: <b>A3</b>	KOORDINATEN: <b>644 269 / 183 799</b>	PLAN-Nr.:	<b>1411903.SALW_100_A</b>