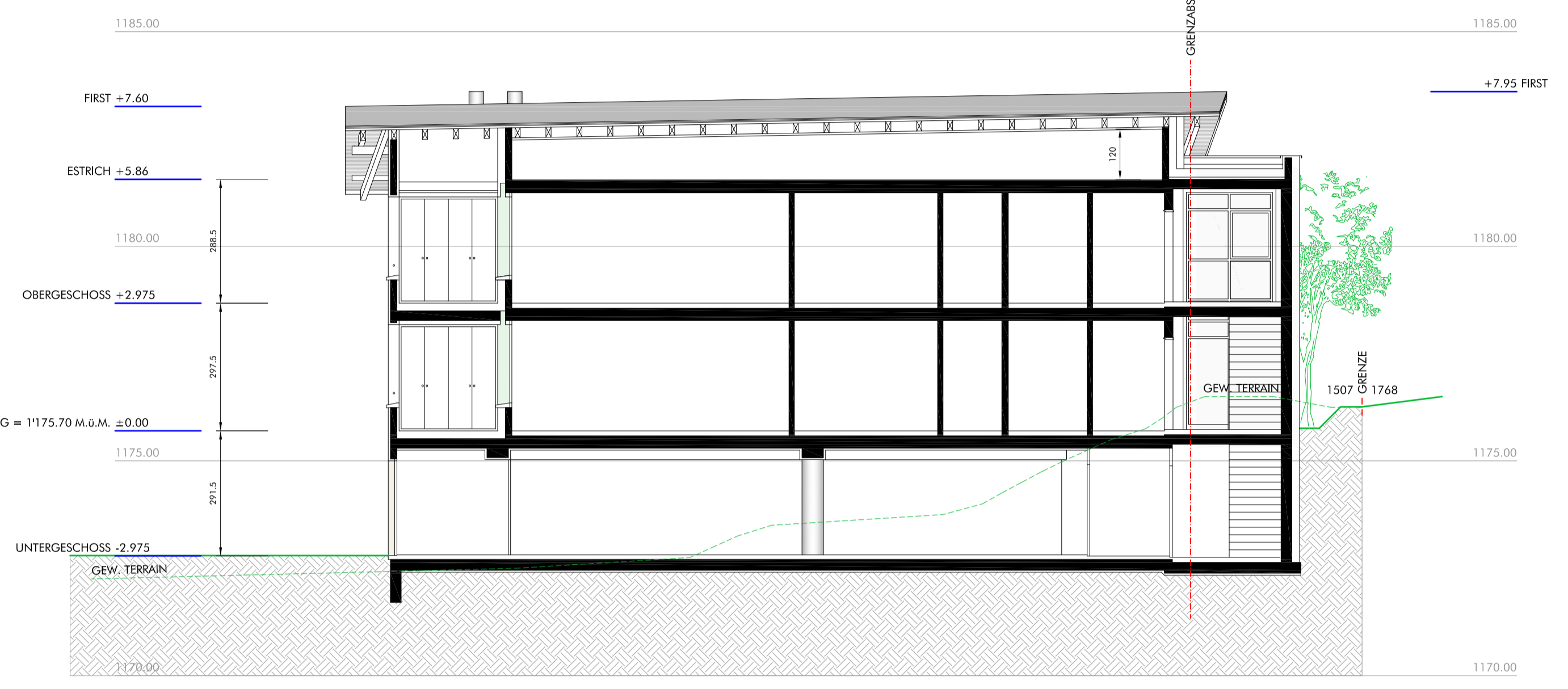
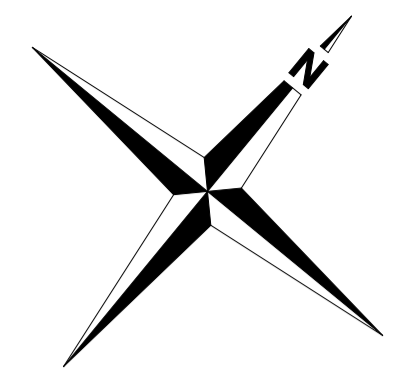


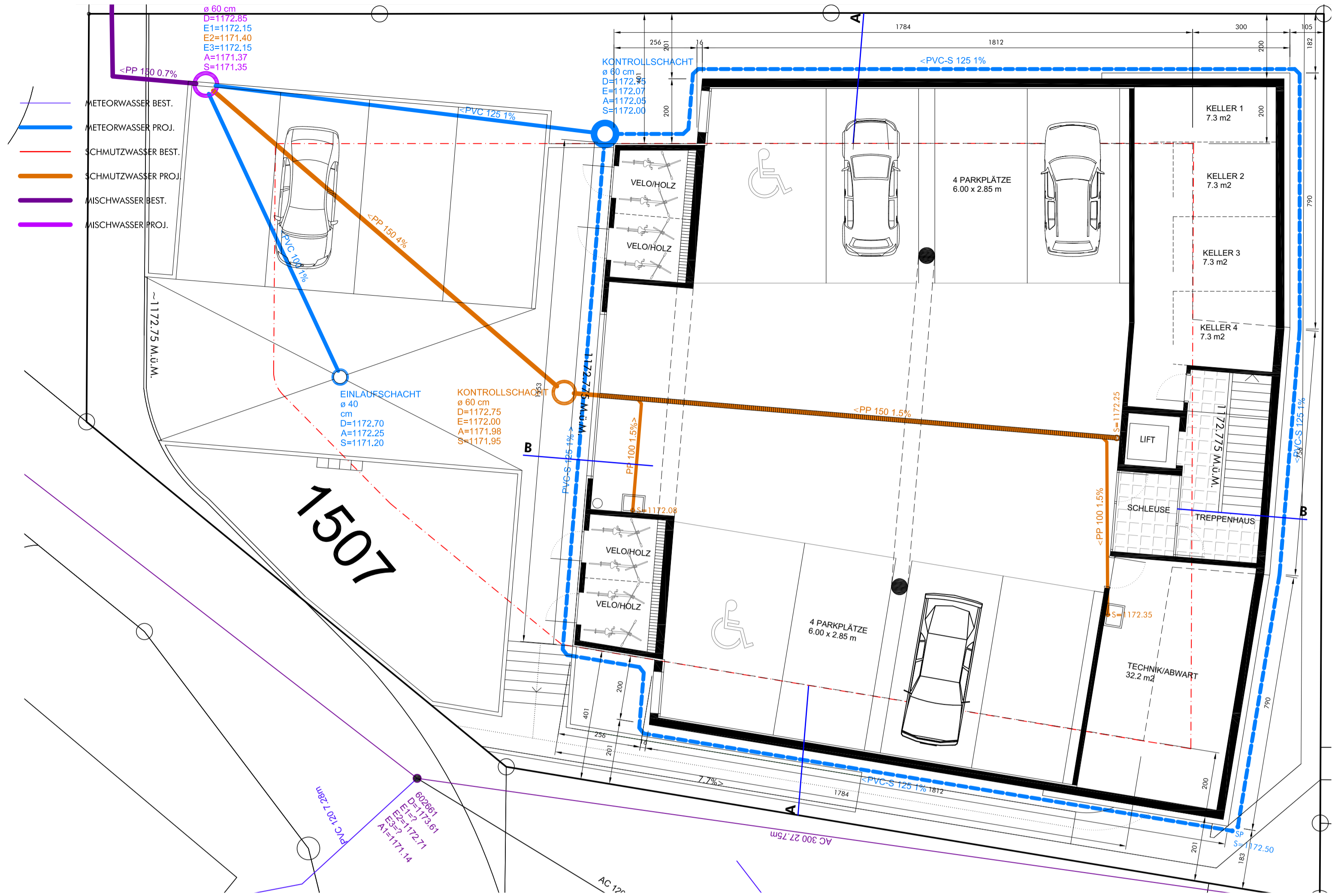
OBJEKT: Neubau MFH, Höchststrasse 37, 6174 Sörenberg
BÄUER: PK Bau Immobilien AG, Giglenstrasse 30, 6060 Sarnen

PLANNUMMER: 1639-12 PROJEKTSTUFE: Bauprojekt	DATUM: 17.11.2022 GEZEICHNET: je/NB KONTROLLIERT: REVIDIERT:	PARZELLEN-NR.: 1507 FLÄCHE M²: 868 PLANGROSSE: A1 MASSSTAB: 1:100	PP ARCHITEKTUR AG Hauptstrasse 141 6182 Escholzmatt +41 (0)41 429 00 10 +41 (0)34 402 66 82 www.pp-architektur.ch	PP ARCHITEKTUR AG Dorfstrasse 9 3550 Langnau +41 (0)34 402 66 82 www.pp-architektur.ch pp@pp-architektur.ch www.architektur-portmann.ch
---	---	---	---	--

Bauherrschaft **Grundeigentümer** **Projektverfasser**



Schnitt B 1:100



Grundriss UG 1:100



Grundriss EG 1:100



Grundriss OG 1:100