

Unterschriften

Bauherr / Grundeigentümer Parz. 1132:
Messerli-Stiftung
Salwidli
6174 Sörenberg

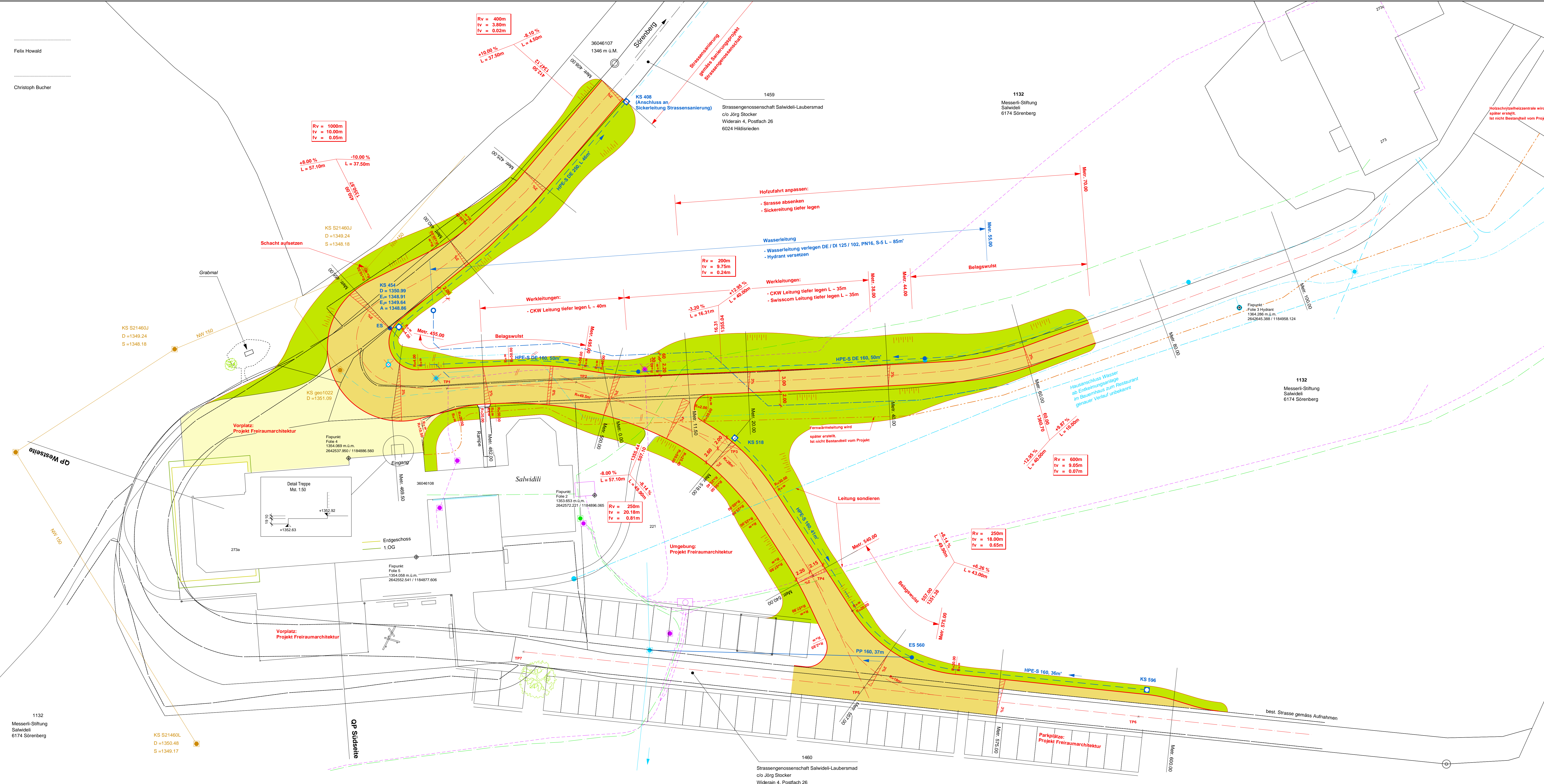
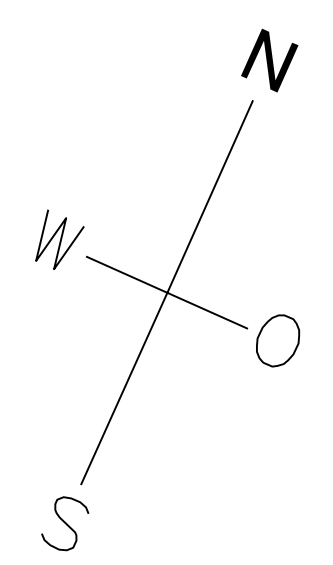
Adrian von Segesser
Felix Howald

Grundeigentümer Parz. 1459 / 1460:
Strassengossenschaft Salwidli-Laubersmad
c/o Jörg Stocker
Wideran 4, Postfach 26
6024 Hildisrieden

Jörg Stocker
Christoph Bucher

Planverfasser:
J. Auchli AG
Körchhalde 9
6110 Wolfhusen

Josef Auchli



LEGENDE

- Anpassung
- Böschung
- Strasse
- Projekt Strasse
- Wald
- Parkplätze gemäss Projekt Freiraumarchitektur
- Meteorwasserleitung mit Kontrollschacht
- Meteorwasserleitung mit Kontrollschacht
- Einlaufschacht mit Ableitung
- Einlaufschacht mit Ableitung
- Mischwasserleitung
- Wasserleitung mit Hydrant
- Wasserleitung mit Hydrant
- CKW mit Kontrollschacht
- CKW mit Kontrollschacht
- Swisscom mit Kontrollschachtchacht
- Swisscom mit Kontrollschachtchacht
- Fernwärmeleitung
- Höhenfixpunkt

**Messerli-Stiftung
Salwidli, 6174 Sörenberg**

Salwidli: **-Verlegung Güterstrasse**

Gemeinde : Flühli
Abschnitt : Salwidli

Situation 1 : 200

Bauprojekt

Plan - Nr.		2113-11
Gez. MS	Gepr. JA	Datum 28.08.2020
Gez.	Gepr.	Datum
Gez.	Gepr.	Datum

J. Auchli AG

Körchhalde 9 6110 Wolfhusen
Tel. 041 490 27 41 ing@auchliag.ch