

Die Grundeigentümer der Parzellen Nr. 1202 / 1131 / 1132 / 1190 stimmen dem Bauvorhaben Neubau Pumpwerk und Neubau Pumpendruckleitung (im Graben neuer Sickerleitung verlegt) zu. Sie erteilen dem Gesuchsteller, der Gemeinde Flühl ohne Vorbehalte oder Einwände das Recht für erstellen, betreiben, unterhalten, kontrollieren und reparieren der Pumpenanlage.

Für die Pumpenanlage / Pumpenleitung wird eine Dienstbarkeit ins Grundbuch eingetragen.

Die Entschädigungen umfassen eine Vergütung für den Schacht und das Durchleitungsrecht. Für die Ermittlung der Vergütung dient die Wegleitung vom Schweizerischen Bauernverband.

Grundeigentümer Parz. Nr. 1202 / 1131 / 1132: Messerli - Stiftung, 6174 Sörenberg

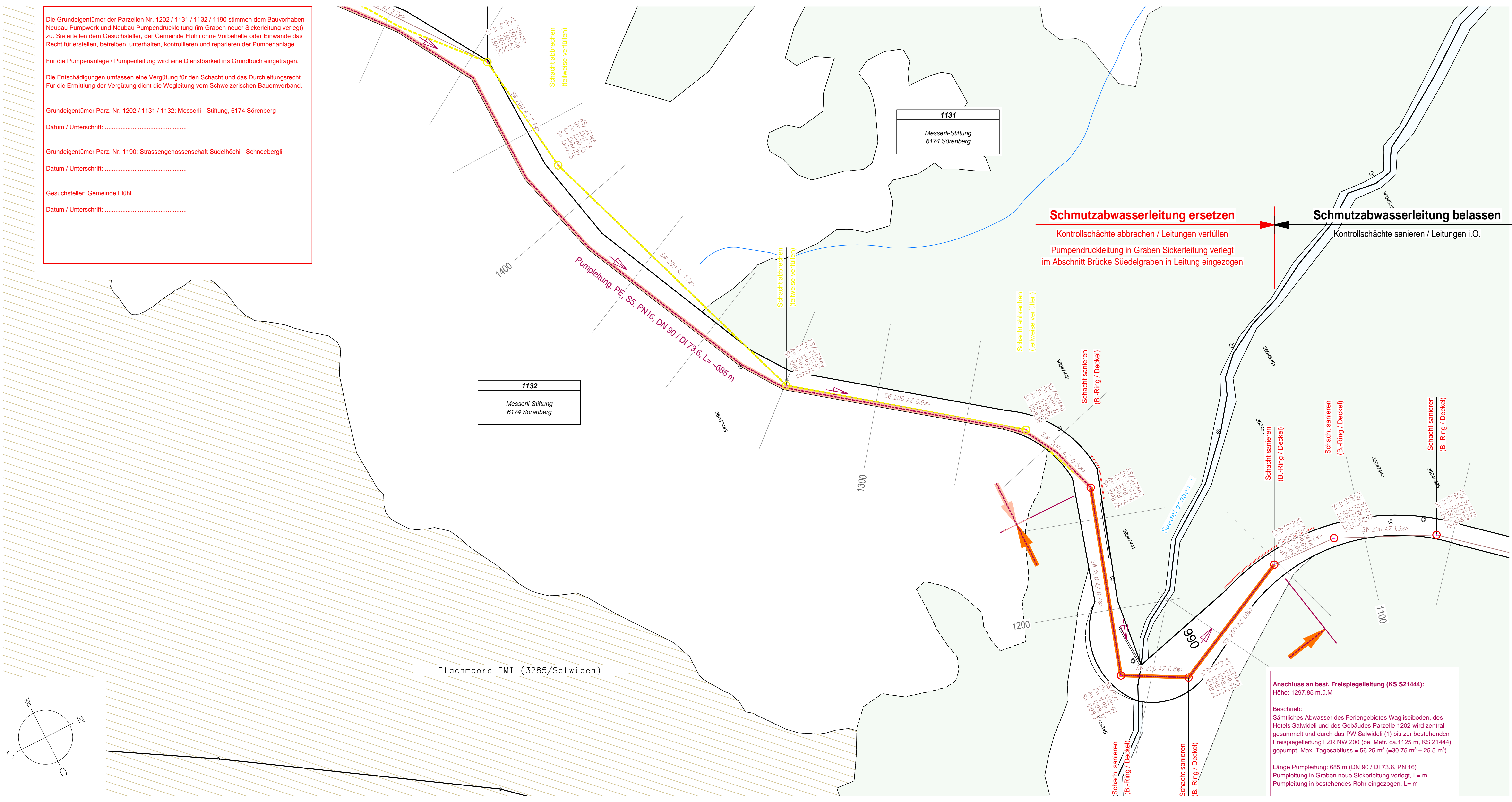
Datum / Unterschrift:

Grundeigentümer Parz. Nr. 1190: Strassengenossenschaft Südelhöchi - Schneebergli

Datum / Unterschrift:

Gesuchsteller: Gemeinde Flühl

Datum / Unterschrift:



Anschluss an best. Freispiegelleitung (KS S21444):
 Höhe: 1297.85 m.ü.M

Beschrieb:
 Sämtliches Abwasser des Feriengebietes Wagliseiboden, des Hotels Salwideli und des Gebäudes Parzelle 1202 wird zentral gesammelt und durch das PW Salwideli (1) bis zur bestehenden Freispiegelleitung FZR NW 200 (bei Metr. ca.1125 m, KS 21444) gepumpt. Max. Tagesabfluss = 56.25 m³ (=30.75 m³ + 25.5 m³)

Länge Pumpleitung: 685 m (DN 90 / DI 73.6, PN 16)
 Pumpleitung in Graben neue Sickerleitung verlegt, L= m
 Pumpleitung in bestehendes Rohr eingezogen, L= m

Instandstellung der Kanalisation (Schmutzabwasser) im Abschnitt Südelhöchi - Wagliseiboden, Sörenberg

ABSCHNITTE:

- Südelhöchi - Abzw. Salwideli
- Abzw. Salwidli - Wagliseiboden

Bauherr (Kanalisation) / Gesuchsteller: Gemeinde Flühl, Dorfstrasse 11, 6173 Flühl

Projektverfasser / Bauleitung: Felder+Partner Bauingenieure AG, Bahnhofstrasse 3, 6162 Entlebuch

SITUATION 1 : 500

BAUPROJEKT

BAUHERRSCHAFT

Gemeinde Flühl
 Dorfstrasse 11
 6173 Flühl

Gez.: af Gepr.: af Format: 60 / 105 Plan Nr. **20506-02**

Datum: 17.05.2022 Rev.: Rev.:

